

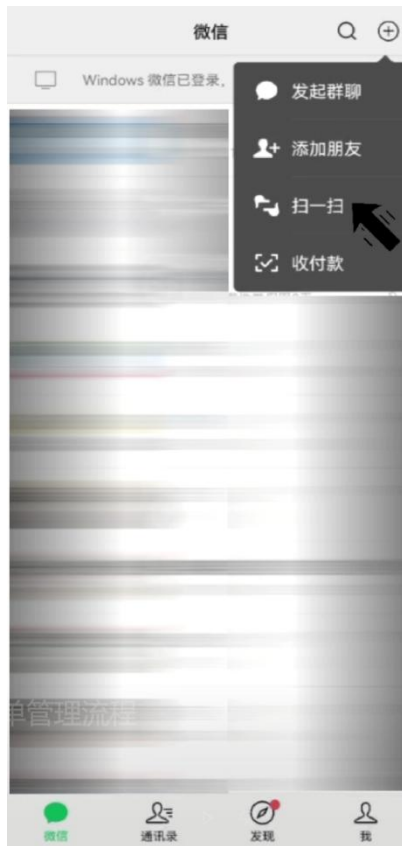
2.手机端维修工单管理指引流程

一、工单申报

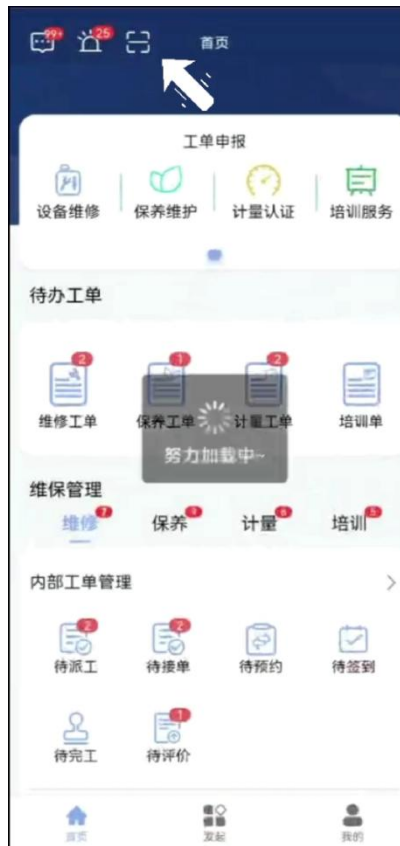
1) 手机扫码申报

若是想要扫码报修，可以通过微信扫一扫或是手机版 APP 首页的扫一扫直接扫描设备二维码，设备信息将会自动带出到工单中。微信扫一扫需要之前已经登陆过小程序才能直接跳转。

扫码完成后点击报修即可进入故障申报界面。



微信扫一扫



APP 扫一扫

< 设备信息



设备详情

设备名称 过氧化氢消毒机
唯一码 000019
厂家信息
设备型号 x552
所属科室名称 妇产科
NMPA注册证号
资产编码 A00019
UDI码
设备品牌 KeK科尔康
生产厂家 科尔康
出厂序列号 545656565656

故障报修

保养

计量

< 添加信息



基础信息

设备名称 过氧化氢消毒机 >
设备唯一码 000019
设备类型 请输入设备类型
设备所属科室 妇产科
生产厂家 请输入生产厂家

设备故障信息

报修时间 2022-07-26 16:27:47 >
报修人 超级管理员 >
故障类型 请选择故障类型 >
紧急程度 请选择紧急程度 ▾

保存

取消

2) 手动选择设备申报

若是手动选择设备进行申报，可以通过：

- i. 首页【工单申报】进行；
- ii. 点击页面最下方【发起】，点击【工单申报】栏进行申报。





进入维修工单的申报界面后，选择故障设备、填写故障信息，上传现场图片和视频后，点击保存，即可完成维修工单的申报。

< 工单申报

维修单 保养单 计量单 培训单

生产厂家 请输入生产厂家

设备故障信息

报修时间 2022-07-26 16:28:10 >

报修人 超级管理员 >

故障类型 操作故障 >

紧急程度 非常紧急 ▾

• 报修内容 操作故障

• 图片信息

附件信息

保存

取消

二、 工单派工

在首页的【待办工单】栏中，可以看到当前有多少工单正等待管理员派工。点击进入【维修工单】，进入维修单管理界面，可以看到处于不同阶段的工单信息。选择需要派工的工单后点击‘派工’，选择派工方式是合约委外还是内部维修，合约委外则将自动派给该设备的关联服务商。选择完毕后点击下方“派工”按钮即可。



< 维修单管理

全部 ⁴ 待派工 ³ 待接单 ² 待预约 待签到 待完工

请输入关键字

单号 WX20220726162848259 待派工

报修时间 2022/07/26 16:28:48

报修人 超级管理员

设备名称 眼底观察装置

设备唯一码 000008

工单号 WX20220726162848259

设备类型

故障类型 操作故障

紧急程度 非常紧急

工单状态 待派工

详情

单号 WX20220725161455904 待派工

报修时间 2022/07/25 16:14:55

报修人 超级管理员

设备名称 眼科泪道激光治疗仪

设备唯一码 000003

工单号 WX20220725161455904

<

报修人 超级管理员

故障类型 操作故障 ←

紧急程度 非常紧急 ←

派工方式

派工方式 合约委外 ← ▾

服务商信息

服务商名称 广州维保服务商

联系人 王甜甜

所在区域 广东省广州市天河区

详细地址 天河

联系电话 13800138008

●

取消

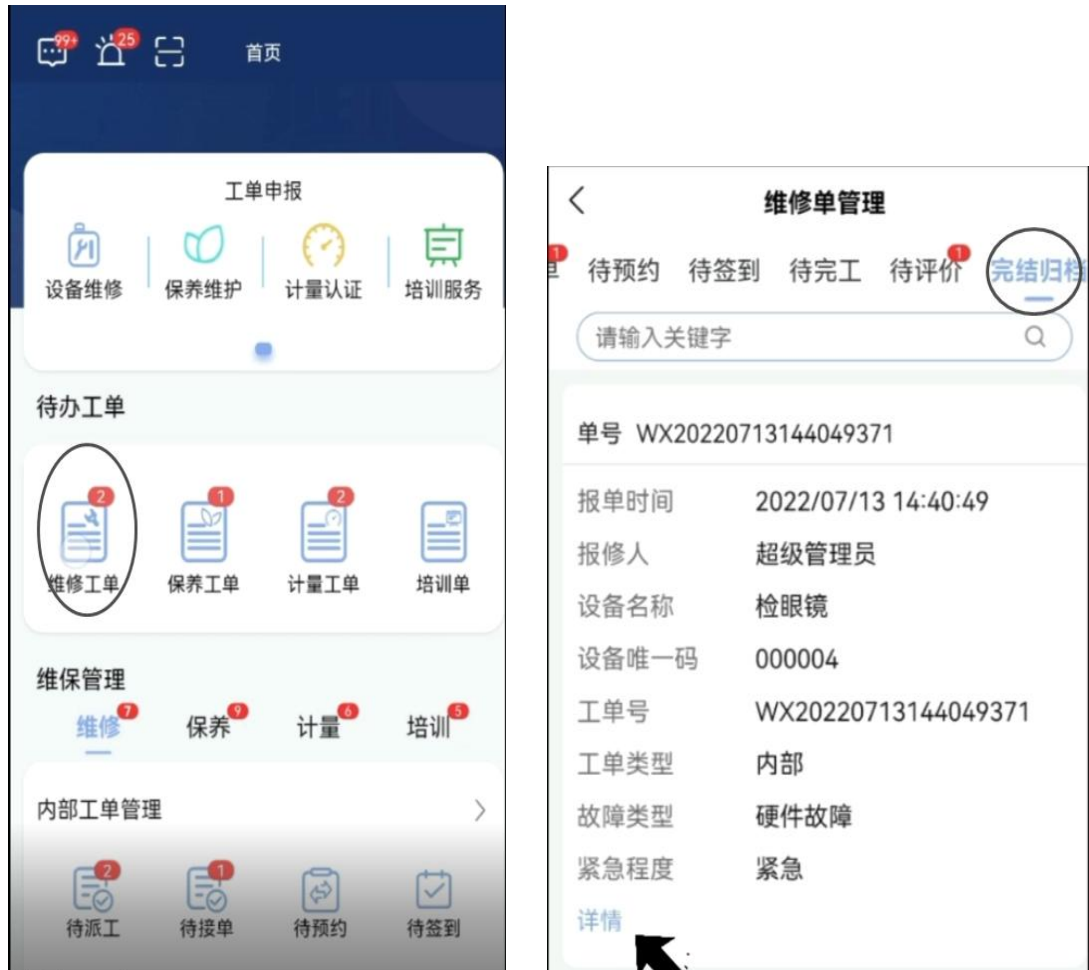
三、 评价

由相应的负责人完成工单后，可以在【维保管理】中进行评价。我们回到首页，可以看到在【维修】栏中对内部工单和委外工单作了区分。我们直接点击【待评价】，对对应工单进行评价即可。



四、 完结归档

完成评价后工单将自动完结归档，此时可以通过首页【待办工单】 - 【完结归档】 中点击详情进行查看。



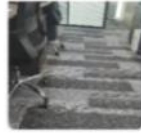


工单进度

工单进度

工单详情

签到拍照



实际开工时间

2022/07/25 15:42:35

完工情况信息

完工状况

已完成

实际完工时间

2022/07/25 15:43:53

完成工时 (...)

0.02

完工附件

完工图片



完工情况

非常好

完工备注

评价情况

评价等级

非常满意

评价内容

非常满意